



「学校園サポート人材バンク」をご利用ください。

豊富な経験・知識や特技を活かして学校園のサポート活動をしてくださる兵庫県学校厚生会の退職会員を紹介します。

サポート活動の例



学習支援

- 教科学習での少人数を対象とした学習補助
- ゲストティーチャーとしての講話
- 特別活動での支援 ● 読み聞かせ活動
- 家庭科や理科等の学習補助
- 放課後学習 ● 補充学習



ICTの支援

- 機器・ソフトウェアの設定や操作及びその説明等
- デジタル教材作成等の支援



心理・福祉の支援

- 不登校園児・児童・生徒への対応
- カウンセリング

特別な支援が必要な子どもとの関わり

- 支援が必要な園児・児童・生徒のサポート等

部活動支援

- 部活動の支援
- 学校外での活動の補助(審判等)



日本語指導の支援  
母語による支援

- 外国人園児・児童・生徒への対応

見守り支援

- 給食・清掃・休憩時間の見守り

教職員の事務支援

- 授業で使用する教材等の印刷や物品の準備
- 学校園行事・式典等の準備補助
- 宿題等の提出物の受け取り・確認
- 家庭への配付文書の印刷・仕分け等

学校園の環境整備  
支援

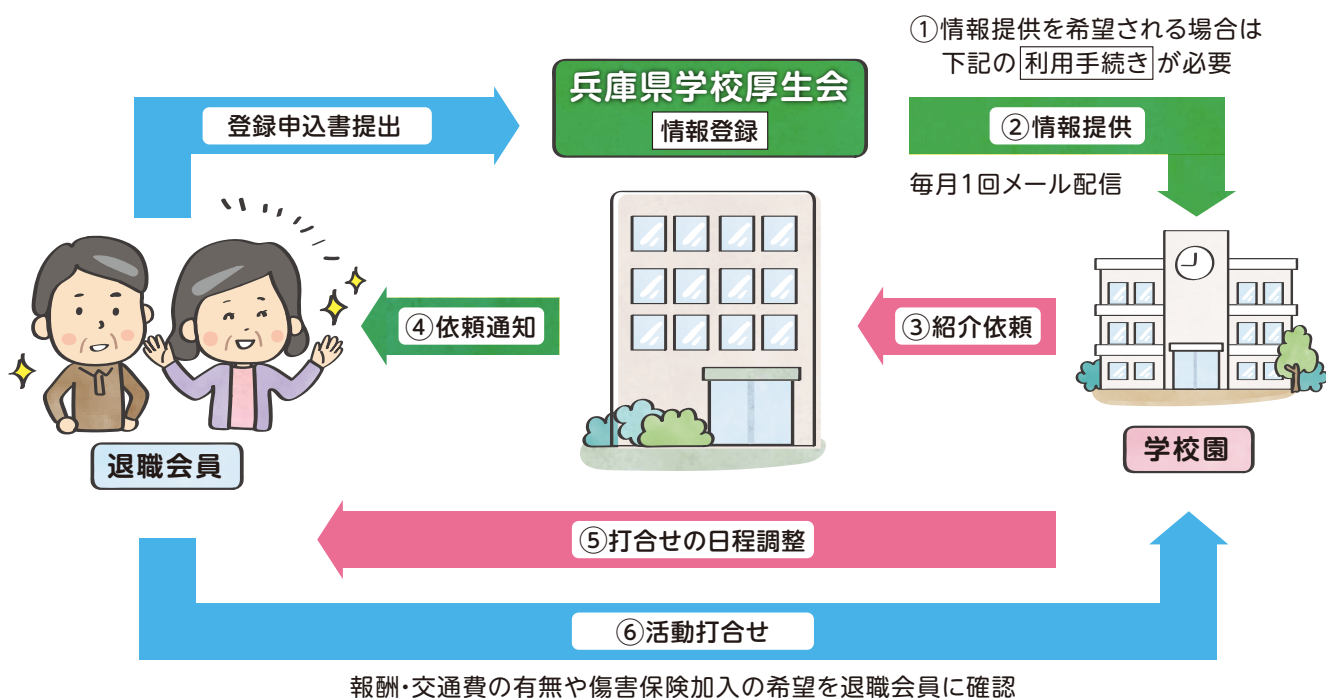
- 学校園環境・学校図書館の整備
- 施設・物品等の簡易的な修繕
- 感染症対策支援

ご確認ください



退職会員の紹介を希望される場合は裏面の**利用手続き**が必要です!

## 登録から活動までの流れ



### 利用手続き ※年度ごとの利用手続きが必要です

管理職の方が「登録者情報配信希望書(様式3)」に必要事項を記入し、公式サイト「スマイルポート」から利用手続きをしてください。

- 登録者情報の配信日は、毎月第2金曜日とします。
- 人材バンクの利用に際し、管理職の方は必要に応じて教育委員会との連携や調整を行っていただきますようお願いいたします。
- 人材バンクの利用により知り得た退職会員の個人情報については、不当な目的で他人に知らせたり、利用することがないよう、個人情報管理の徹底をお願いします。

人材バンクの詳しい内容や  
利用手続きはコチラ

公式サイト スマイルポート **検索**



「スマイルポート」から  
利用手続きをしてください。

ご不明な点は、お気軽にお問い合わせください。

〒650-0012 神戸市中央区北長狭通4-7-34  
兵庫県学校厚生会館5階

## 兵庫県学校厚生会

学校園サポート人材バンク事務局  
(退職福祉課内)

TEL 078-331-9051  
FAX 078-322-3582

