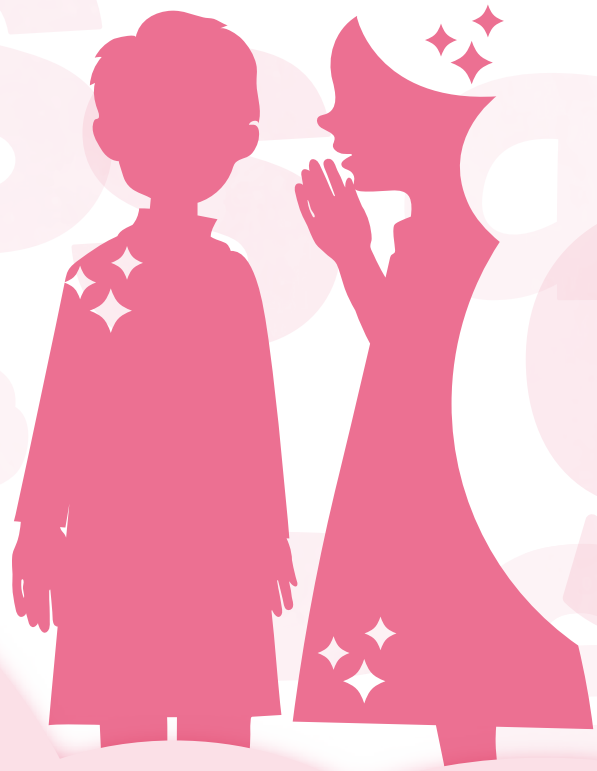


伝える 伝わる

あなたの思いが届くとき



審査委員長
玉岡 かおるさん (作家)

第16回 大切な家族へ 想いを届ける

メッセージ大募集 9/29(金) 応募締切

「感謝の気持ち」・「敬う心」・「伝えたい思いや願い」…メッセージを通して、伝えることの大切さや 家族の絆を再認識してみませんか。

募集対象

- 兵庫県に在住の方
- 兵庫県学校厚生会会員とその家族

応募要領

- 日本語で自作未発表のものに限ります (絵は審査対象外)
 - 作品をスキャンして使用しますので、文字は濃くはっきりと記入してください
 - ひとり1作品とします
 - 応募作品は返却しません
- 宛名面の項目をすべて記入してください。

募集部門

- ① 幼稚園～小学生3年の部
- ② 小学生4年～6年の部
- ③ 中学生の部
- ④ 高校生・学生の部(大学生・専門学校生)
- ⑤ 一般の部

スマホや
パソコンからも
応募できます▼



主催：(一財)兵庫県学校厚生会 共催：三井住友信託銀行(株)
 協賛：MS&AD あいおいニッセイ同和損保 日本生命保険相互会社
 (公財)日本教育公務員弘済会兵庫支部
 後援：兵庫県・兵庫県教育委員会・兵庫県教職員組合協議会
 (株)神戸新聞社・(株)サンテレビジョン・(株)ラジオ関西

キトリ線 ✂
郵便はがき

お手数ですが
所定の郵便料金の
切手を
お貼りください

650-0012

神戸市中央区北長狭通
4-7-34

(一財)兵庫県学校厚生会

第16回 「大切な家族へ想いを届けるメッセージ大募集」 係

フリガナ	
名前	
住所	〒 -
電話番号	() -
メールアドレス (任意)	
部門 (該当の部門に ○印をつけて ください)	① 幼稚園～小学生3年の部 ② 小学生4年～6年の部 ③ 中学生の部 ④ 高校生・学生の部 ⑤ 一般の部
学校園名 (学生のみ ご記入ください)	
学年 (学生のみ ご記入ください)	幼・小・中・高・大・専：()年
この用紙を どこで手に 入れましたか?	① 学校(幼稚園) ② 図書館 ③ 児童館 ④ 銀行 ⑤ 家族・知人から ⑥ その他()

※コピー可

賞

各部門1名

兵庫県知事賞

15,000円分の副賞

各部門1名

兵庫県教育長賞

15,000円分の副賞

各部門1名

兵庫県学校厚生会
理事長賞

15,000円分の副賞

各部門1名

三井住友信託
銀行賞

15,000円分の副賞

特別賞 3名

あいおいニッセイ同和
損害保険賞

10,000円分の副賞

特別賞 各部門1名

日本生命保険
相互会社賞

10,000円分の副賞

特別賞 各部門1名

日本教育公務員
弘済会兵庫支部賞

10,000円分の副賞

審査員特別賞 2名

玉岡かおる賞

10,000円分の副賞

15名

入選

1,000円分の副賞

※賞および副賞は変更となる場合があります。

ご応募いただいた作品は、兵庫県学校厚生会が委嘱した審査委員長の玉岡かおるさん(作家)らが審査を行い、入賞作品を選定します。入賞者へは10月下旬頃に当会から自宅宛または学校経由で通知します。

表彰式

2024年1月6日(土) 14時30分～ 兵庫県学校厚生会館(神戸市中央区北長狭通4-7-34)

入賞
作品展

2024年1月4日(木)～1月9日(火) アートホール神戸(兵庫県学校厚生会館1階)
10時～17時30分(最終日は16時まで)

※その他巡回展を開催する場合はHPでお知らせします

●著作権・使用権について

- ①応募作品の著作権・使用権は兵庫県学校厚生会に帰属します。著作権をはじめ、第三者の権利の侵害と判断された場合、受賞を取り消すことがあります。
- ②著作権等による争議が生じた場合、(一財)兵庫県学校厚生会は一切の責任を負いません。
- ③万一、応募作品に著作者、その他権利を保有する第三者から使用について異議の申し出があった場合、応募者の責任で問題の解決を図っていただきます。

●個人情報について

応募者の個人情報は入賞の通知や連絡、賞品の発送、出版、展示、広報以外の目的には使用しません。

●入賞作品について

入賞作品は当会広報誌・HP等で紹介し、作品・部門・市町名・受賞者名・学年を掲載します。



学校・団体でのお申込みは…
応募用紙をご希望の住所へお届けします。
下記までお問合せください。
(HPからも申込みできます)

応募・お問合せ先

〒650-0012 神戸市中央区北長狭通4-7-34
(一財)兵庫県学校厚生会 「メッセージ大募集」係
TEL (078) 331-9051 HP <https://www.kouseikai.or.jp>