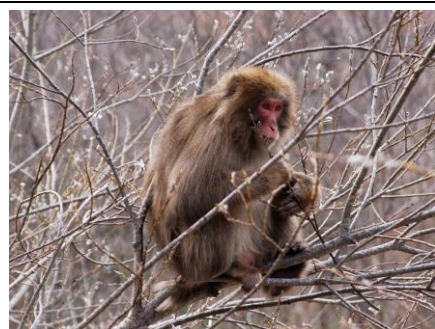


にほん いもの 日本にしかない生き物たち

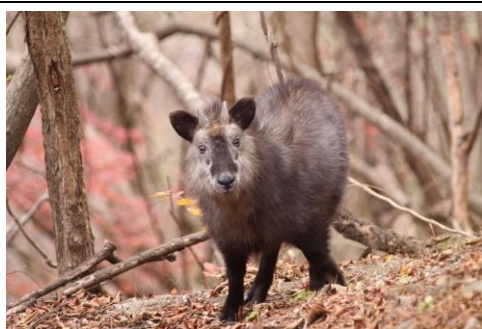
わたし まわ
私たちの周りにはさまざまな生き物が暮らしていますが、なかには日本にしか
いない生き物もいます。このようにある特定の地域にしかない動物や植物を
こゆうしゅ よ にほん しまぐに なんぼく なが きこう たよう
「固有種」と呼びます。日本は島国であること、南北に長く気候も多様なことから
こゆうしゅ おお なか おがさわらしょとう とうよう い
固有種が多く、中でも小笠原諸島は「東洋のガラパゴス」とも言われています。

にほんこゆうしゅ ～日本固有種～

～ガラパゴス～ ガラパゴス諸島
ひがしたいへいよう かいようとう たいりく りくつづ
東太平洋の海洋島。大陸と陸続きになったことがな
いとくく せいぶつそう こゆうしゅ も ゆうめい
いため、独特の生物相(固有種)を持つことで有名



ニホンザル



ニホンカモシカ



ニホンイタチ



ニホンリス



アマミノクロウサギ



ヤンバルクイナ



ニホンカナヘビ



モリアオガエル



オオサンショウウオ



にほん どうぶつ ちりく 日本の動物地理区

にほん なか ちほう く
日本の中でも、地方によってそこに暮ら
す生き物の種類が大きく変わります。他
の地域と比べて特徴のある動物が
みられる区域を「動物地理区」と呼び、
にほん ほっかいどう ほんしゅう あまみ
日本では「北海道」「本州」「奄美・
おきなわ わ
沖縄」に分かれます。

この区域の境界線は提唱した人の名前
から、図の青い線をブラキストン線、
きいろ せん わたせせん
黄色の線を渡瀬線といえます。



①

ブラキストン線

②

わたせせん
渡瀬線

れつとう あくせきじま たからじま あいだ
(トカラ列島の悪石島と宝島の間)

③

↑
①
ブラキストン線より北で見られる生き物
ヒグマ・エゾモンガ・エゾリス、シマフクロウ
など

↕
②
ブラキストン線と渡瀬線の間で見られる生き物
ツキノワグマ・ニホンカモシカ・ニホンザル
ライチョウ・ムササビ など

↓
③
渡瀬線より南で見られる生き物
アマミノクロウサギ・イリオモテヤマネコ
ハブ・キノボリトカゲなど

